



Découvre la phrase mystère à la fin du parcours-jeu !

- 1) À chaque fois que tu me vois, réponds à la question et récupère la lettre indice qui correspond à la bonne réponse.
- 2) Quand tu as toutes les lettres indices, tu peux les écrire à la page 9 pour recomposer la phrase mystère.

PANNEAU N°2

## « Abondance et pénurie »

 Observe bien **la carte du monde**.  
Elle représente les précipitations annuelles.



Les « précipitations annuelles », c'est la quantité d'eau (pluie, neige, etc.) qui tombe dans un endroit pendant une année.

? Les précipitations annuelles sont les mêmes partout dans le monde.


Vrai  P

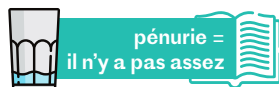
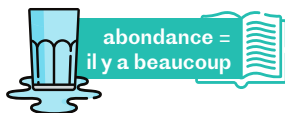
Faux  L



Note ta réponse ici :

(lettre indice n°1)

 Retrouve le Maroc sur la carte du monde.  
Est-ce qu'il y a beaucoup de précipitations dans ton pays ?



3

4

PANNEAU N°3

## « Eau disponible, eau accessible ? »

? 2,2 milliards de personnes sur Terre n'ont pas accès à une eau « propre ». Cela correspond à :

1 personne sur 3.  E

1 personne sur 2.  A

1 personne sur 4.  I

Note ta réponse ici :

(lettre indice n°2)



? 785 millions de personnes n'ont pas un accès facile à l'eau.  
Combien de temps doivent-ils marcher pour arriver à un point d'eau, un puits ou un robinet ?



Plus de 10 minutes.  K

Plus de 30 minutes.  R


Plus de 20 minutes.  M




Note ta réponse ici :

(lettre indice n°3)

## « L'eau au cœur de l'environnement »

 Dans la **photo 1**, observe les filles qui vont chercher de l'eau dans des bidons.

**Très souvent, ce sont les filles et les femmes qui vont chercher de l'eau pour la maison.**

 L'eau est indispensable :

à la vie végétale.

**U**



Note ta réponse ici :

(lettre indice n°4)

à la vie animale.

**O**



à la vie végétale et animale.

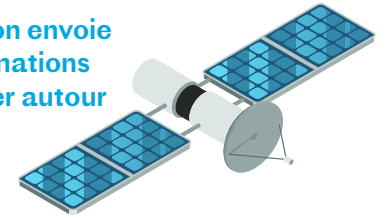
**A**




5

## « Gérer et prévoir au Maroc »

Les satellites sont des appareils qu'on envoie dans l'espace pour capter des informations de la vie sur Terre. Ils peuvent tourner autour de notre planète.



 Les satellites peuvent prendre des photos qui permettent de savoir où il y a de l'eau et où il n'y a pas d'eau au Maroc. Avec ces informations, il est possible de mieux utiliser l'eau.

Vrai **P**

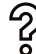
Faux **B**



Note ta réponse ici :

(lettre indice n°5)

 Observe les images du massif du Toubkal prises par les satellites (**images 2**).

 En avril, on voit que :

il y a moins de neige qu'en mars. **S**

il y a plus de neige qu'en mars. **C**

Note ta réponse ici :

(lettre indice n°6)



6

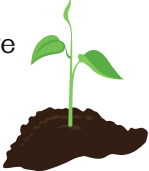
La neige est de l'eau solide sous forme de très petits flocons.



Quand il fait plus chaud au printemps, elle se transforme en eau liquide.

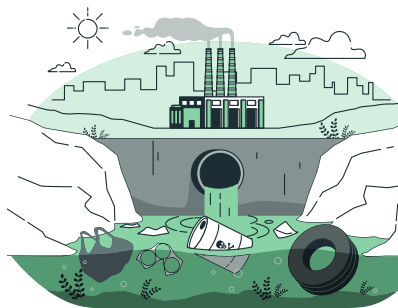


On peut ensuite utiliser l'eau liquide pour faire pousser des plantes comme des fruits, des légumes, des céréales... Tu peux le voir sur les **images 5** prises par un satellite.



**PANNEAU N°10** « Eau, environnement et enjeux sanitaires »

Observe la rivière dans la **photo sous le titre**. Il y a tellement de bouteilles en plastique qu'on ne peut pas les compter !



Chaque année, des millions d'enfants tombent malades car ils ne peuvent pas boire une eau propre... L'homme est le principal responsable de cette pollution.



céréales : blé, orge, avoine...

sanitaire = de la santé


**PANNEAU N°16** « De l'eau pour tous ? »

« Aman, Iman - L'Eau, la Vie » est un proverbe qui veut dire que l'eau est essentielle pour que la vie existe. Ce proverbe est :

- rifain.  L
- touareg.  T
- méditerranéen.  K

Note ta réponse ici :

(lettre indice n°7)



Observe la **photo 2**. Il s'agit d'une *khettara* au Maroc. Ce système ancien permet d'utiliser l'eau qui est sous la terre pour irriguer.




Comment s'appelle le lieu où on trouve ces *khettaras* ?

- Une forêt  E
- Une plaine  I
- Une oasis  U

Note ta réponse ici :

(lettre indice n°8)



proverbe = phrase qui contient des conseils

irriguer = arroser

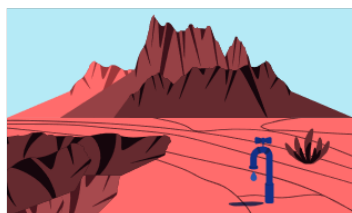


PANNEAU N°5

## « Une ressource menacée »

👁️ Observe bien **la carte du monde**.  
Elle représente le stress hydrique.  
Il varie en fonction des régions.

PANNEAU N°5



**Le stress hydrique est le rapport entre les prélèvements d'eau et la disponibilité de la ressource renouvelable.**

? Le Maroc fait-il partie d'une zone en stress hydrique ?  
*Sur ce sujet, le panneau n°8 te donnera des indications supplémentaires.*

? Quelles sont les trois principales catégories d'activités humaines utilisant de l'eau ?

- .....

- .....

- .....

👁️ Observe bien les **deux graphiques 2**.

? a) Quel est le secteur où l'augmentation des prélèvements d'eau est la plus importante depuis 1960 ?

b) Pourquoi ? .....

c) Quelle catégorie d'activité humaine utilisant de l'eau douce a le plus augmenté ces dernières années ?

.....



PANNEAUX N°22 ET N°23

## Sécheresse ou inondation ?

👁️ Observe deux photos prises au Maroc :

PANNEAU N°22

**« Au risque de l'eau »**  
photo 6 : canal d'irrigation à sec dans la région de Jorf

PANNEAU N°23

**« Crues "éclair" en Méditerranée »**  
photo 4 : crue dans la vallée du Tafilalet

### VRAI OU FAUX ?

Les scientifiques ont observé que les épisodes de sécheresse sont de plus en plus fréquents.

VRAI  FAUX

Il y a peu de probabilité que des inondations se produisent dans le pourtour méditerranéen.

VRAI  FAUX



L'extension de l'urbanisation et le changement climatique aggravent le phénomène des crues.

VRAI  FAUX