



PRÉPAS
DESCARTES
■ Classe préparatoire ■

La CPGE-ECG
du Lycée DESCARTES
de RABAT

**Vous êtes lycéen
ou
lycéenne
en voie générale**



Informez-vous auprès de l'APHEC sur :

 [@APHEC_Twit](https://twitter.com/APHEC_Twit) www.infoprepa.com

Vous êtes en Première : Spécialité mathématiques + 2 autres spécialités

- Histoire-géographie, géopolitique et sciences politiques
- Sciences économiques et sociales
- Langues, littératures et cultures étrangères
- Humanité, littérature et philosophie
- Littératures, langues et cultures de l'Antiquité
- Physique-chimie/Sciences et vie de la terre/Biologie-écologie
- Sciences de l'ingénieur
- Numérique et sciences informatiques
- Arts

Vous êtes en Terminale :

- 1. Spécialité mathématiques + 1 autre spécialité**
(recommandée pour suivre mathématiques approfondies ou mathématiques appliquées)
- 2. Spécialités autres que mathématiques, mais avec de préférence, l'option mathématiques complémentaires**
(recommandée pour suivre Mathématiques appliquées).

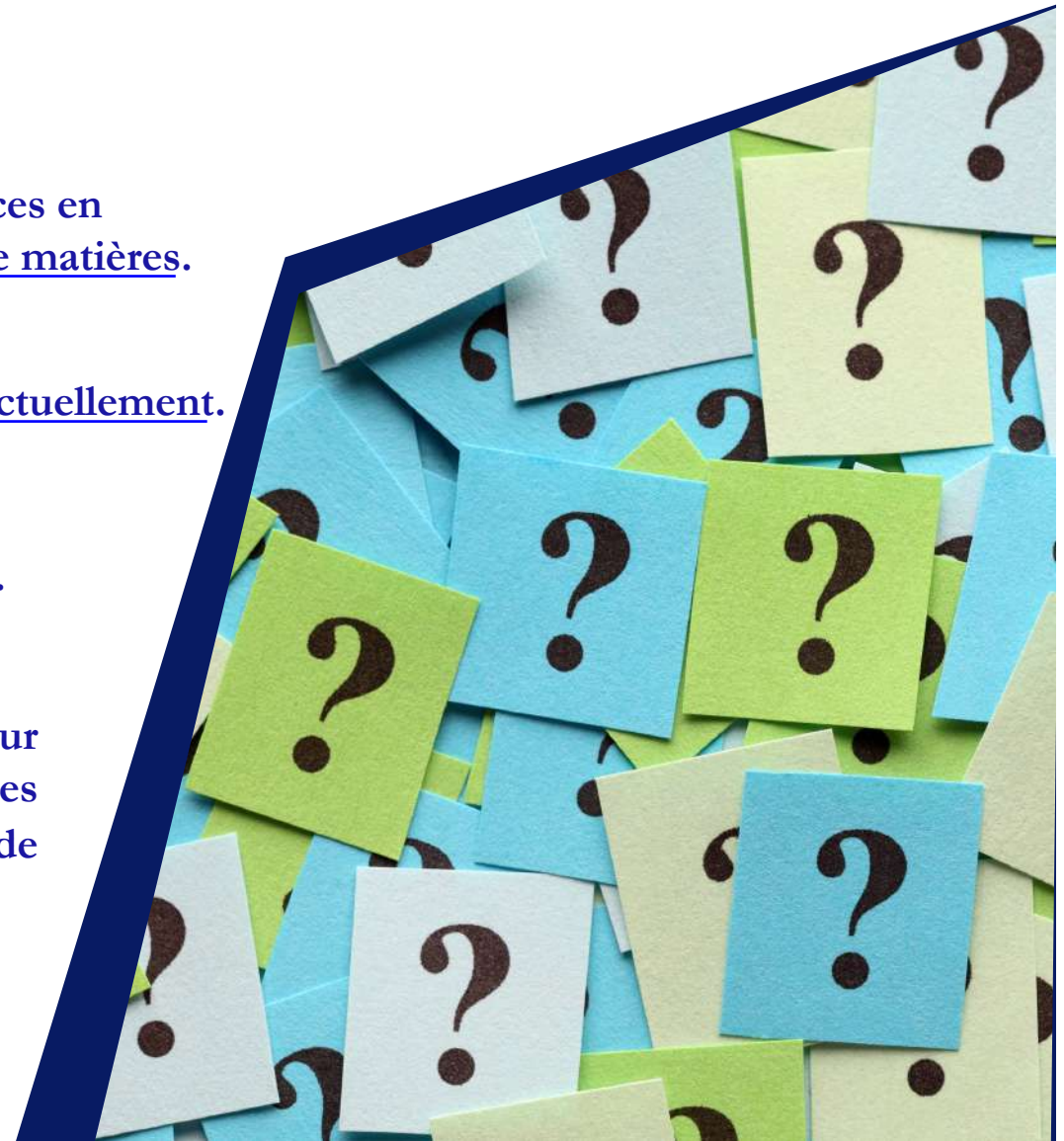


Vous avez envie de compléter vos connaissances en étudiant de façon approfondie une diversité de matières.

Vous êtes curieux et aimez être stimulé intellectuellement.

Vous voulez consolider votre culture générale.

Vous êtes prêt à travailler et à vous investir pour acquérir des compétences qui sont appréciées par les Grandes écoles de commerce et de management françaises.





Choisissez le meilleur parcours pour accéder au niveau master d'une Grande École !

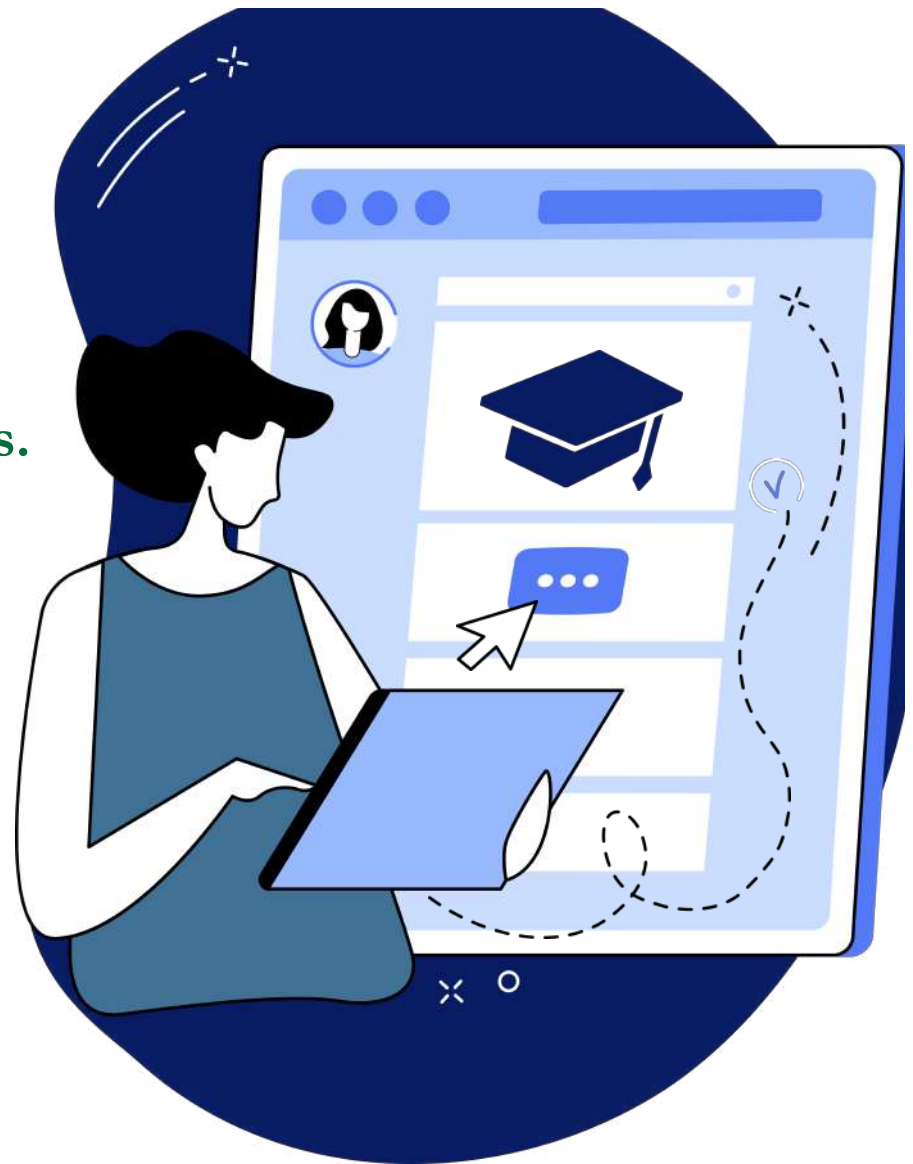
Optez pour les Classes Préparatoires aux Grandes Écoles Économiques et Commerciales du Lycée Descartes !



La CPGE du Lycée Descartes vous ouvre les portes d'un cursus en :

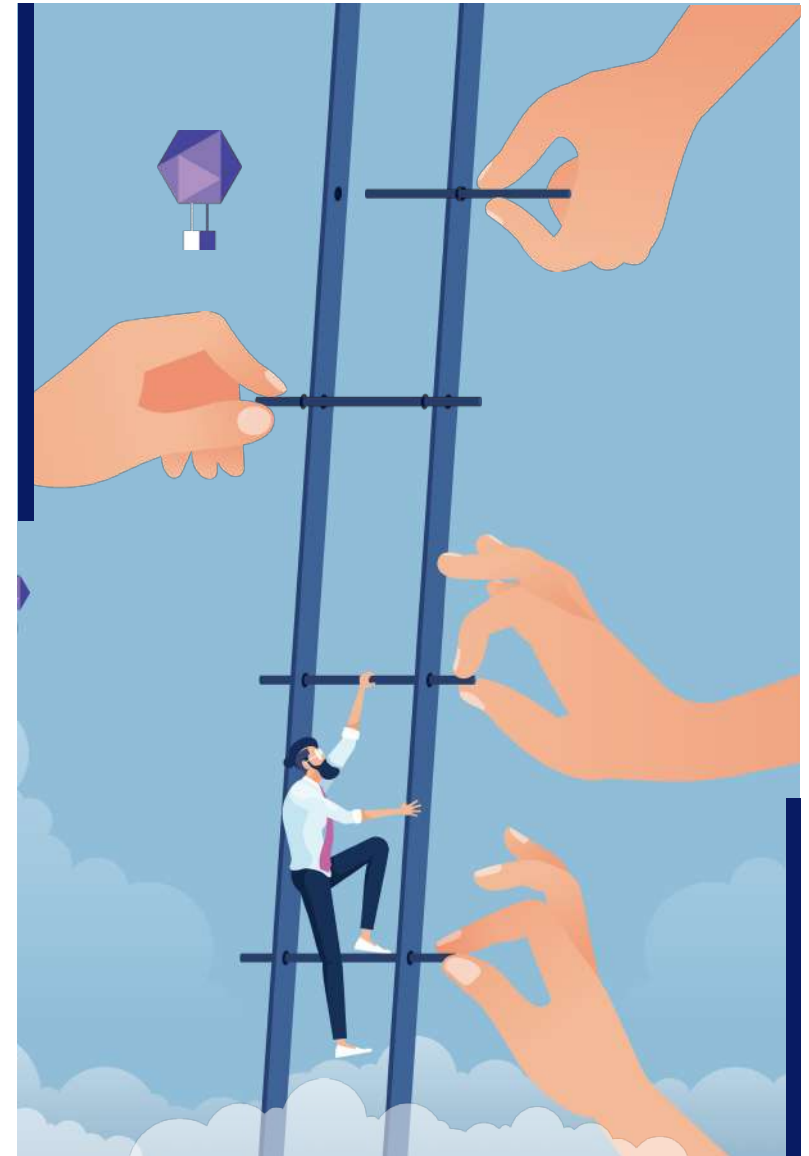
- 2 ans en classe préparatoire puis concours.
- 3 ans en grande école de commerce.

vers un Diplôme de master (Bac + 5)
avec une année de césure possible.



C'est aussi

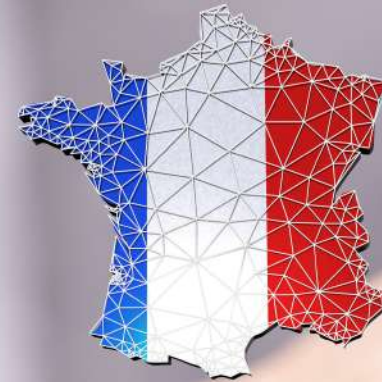
- ▶ Une Formation reconnue par l'Éducation Nationale.
- ▶ Une Procédure de recrutement sélective (Parcoursup ou sur dossier pour les candidats issus du système marocain) et transparente, pour une formation qui mène à des concours exigeants.
- ▶ Une Formation fondamentale pluridisciplinaire : contenus ambitieux, culture générale approfondie, acquisition de méthodes de travail, d'esprit critique, d'analyse et de synthèse, autonomie et force de travail.
- ▶ Une meilleure maîtrise des langues vivantes avec possibilité de choix de LV2 entre l'Arabe, l'Espagnol ou l'Allemand en plus de l'Anglais.
- ▶ Un encadrement régulier en petits groupes, personnalisé et suivi pour vous préparer aux évaluations écrites, orales et pratiques (colles, DS, préparation aux entretiens...).
- ▶ Un corps professoral expérimenté, spécialement détaché et investi, alliant exigence et bienveillance.
- ▶ Une excellence académique avec un enseignant unique par matière et par classe.



**Pour une perspective d'intégration
de plus d'une vingtaine de...**

grandes écoles de commerce

HEC, ESSEC, ESCP, EDHEC, EM Lyon,
Audencia (Nantes), TBS (Toulouse), G.E.M
(Grenoble), Montpellier, B.S.B (Dijon)...



...et des débouchés professionnels assurés et variés

Comme le marketing, les ressources humaines (RH),
la gestion, la finance, le commerce international, la
communication, la publicité, le tourisme...

Mais aussi:

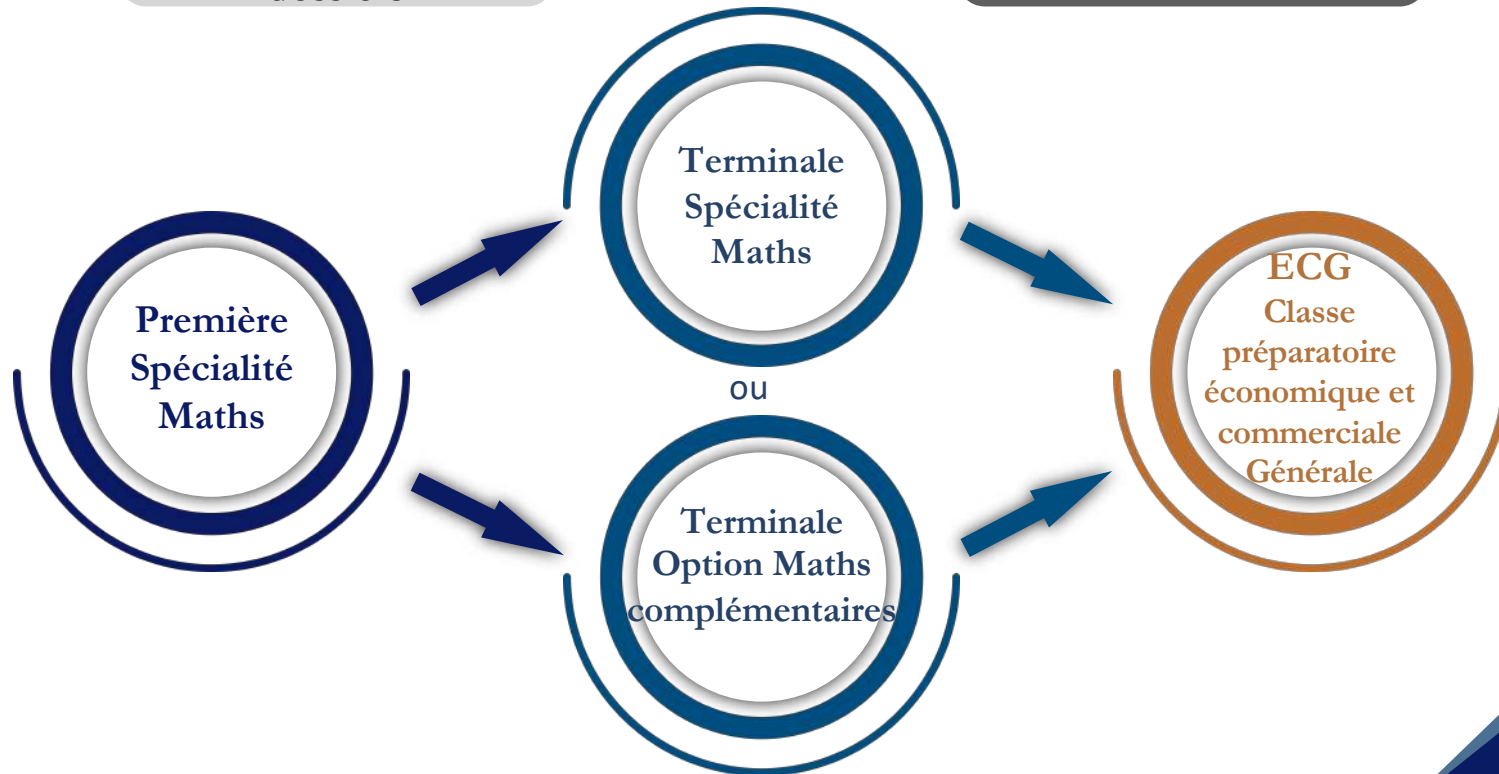
L'événementiel, la logistique, le
management culturel ou sportif, le e-commerce,
la gestion de mission humanitaire, la création
d'entreprise, le conseil et l'audit...



Comment y accéder ?

BAC FRANÇAIS :
PARCOURSUP
puis sélection des
dossiers

BAC MAROCAIN :
Sélection
sur dossier puis entretien



4 parcours au choix

Maths
approfondies
+ HGG

Maths
approfondies
+ ESH

Maths
appliquées
+ HGG

Maths
appliquées
+ ESH

HGG : Histoire-Géographie et Géopolitique du monde contemporain
ESH : Économie, Sociologie et Histoire du monde contemporain

Les horaires hebdomadaires

SPECIALITES

Maths
approfondies
+ HGG

Maths
approfondies

Mathématiques
approfondies et
Informatique : 9 h
(7 + 2 TD) +
Informatique

HGG

Histoire, Géographie et
HGG Géopolitique du
monde
Contemporain : 7h

Maths
approfondies
+ ESH

Maths
approfondies

Mathématiques
approfondies et
Informatique : 9 h
(7 + 2 TD) +
Informatique)

ESH

Economie, Sociologie
et Histoire du monde
contemporain : 8h

Maths
appliquées
+ HGG

Maths
appliquées

Mathématiques
appliquées et
Informatique : 8 h
(6 + 2 TD) +
Informatique

HGG

Histoire, Géographie et
HGG Géopolitique du
monde
contemporain : 7h

Maths
appliquées
+ ESH

Maths
appliquées

Mathématiques
appliquées et
Informatique : 8 h
(6 + 2 TD) +
Informatique

ESH

Economie, Sociologie et
Histoire du monde
contemporain : 8h

TRONC COMMUN

LVA : 3H / LVB: 3H

LITTERATURE ET PHILOSOPHIE : 6H

2 h EPS facultatives

Mathématiques approfondies

VS

Mathématiques Appliquées

Deux programmes exigeants donnant
accès à toutes les Grandes Écoles, y compris les plus prestigieuses

IDÉAL POUR LES ÉLÈVES DE SPÉCIALITÉ
MATHS (EXPERTES) EN TERMINALE

VS

IDÉAL POUR LES ÉLÈVES OPTION MATHS
COMPLÉMENTAIRES EN TERMINALE

9 H DE MATHÉMATIQUES APPROFONDIES

8 H DE MATHÉMATIQUES APPLIQUÉES

PROGRAMME MATHÉMATIQUES PLUS AMBITIEUX

PROGRAMME INFORMATIQUE PLUS AMBITIEUX

COEFFICIENT SUPÉRIEUR POUR LES
CONCOURS D'ENTRÉE AUX TOP 5 DES
GRANDES ÉCOLES

RECRUTEMENT PRIORITAIRE (NON
EXCUSIF) PAR LE TOP 5 DES GRANDES
ÉCOLES DE COMMERCE

In fine, la question du choix repose principalement sur

- (1) Le profil d'ensemble de l'élève et son parcours antérieur au lycée
- (2) L'intention de l'élève (quelles écoles vise-t-il ou vise-t-elle ?)
- (3) L'estimation de ses chances de réussite

Autres spécificités de la classe préparatoire ECG

▶ Colles

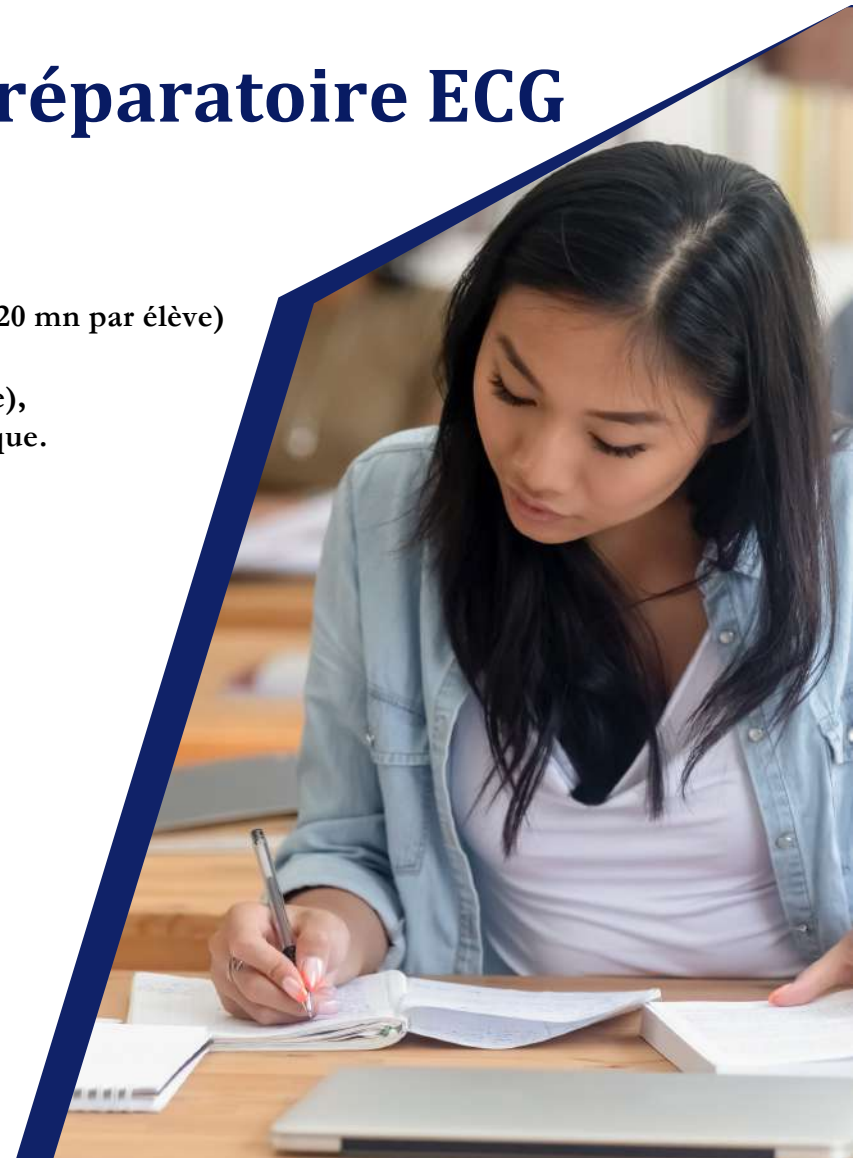
- 2 interrogations orales de 1h par semaine et par groupe de 3 élèves (20 mn par élève) avec un professeur ;
- ▶ par quinzaine : 1 en mathématiques, 1 en géopolitique (ou économie),
- ▶ par mois : 1 en culture générale, 1 en LVA, 1 en LVB, 1 en informatique.

▶ Devoirs

- 1 devoir surveillé par semaine (chaque samedi matin).
- des devoirs libres réguliers (ou devoirs à la maison).
- des concours blancs (deux par an)
- des Travaux Dirigés en informatique.

▶ Simulations d'entretiens

Entraînements aux entretiens d'entrée en école de commerce (l'une des épreuves d'admission des concours), proposés au cours de la deuxième année de préparation et après les épreuves écrites.



Exemple d'emploi du temps en ECG1

	Lundi	Mardi	Mercredi	Jeudi	Vendredi
8	LVB	HGG	HGG	Français	HGG
9	LVB				
10	Français	Maths	HGG	Maths	Philosophie
11	Maths		Philosophie		
12				TD Maths Gr1	
13		Maths		TD Maths Gr2	
14	Td1maths	TD maths (14h-15h) et TP info (15h-16h30) Gr2	Colles	LVA	LVA LVB
15	TP info Gr1 (15h-16h30)				
16					
17	Colles	Colles			Éducation physique

En somme ...

Bac + 5

- Diplômé d'une Grande École de Management (2 ans prépa + 3 ans Grande école)
- À l'issue du parcours, un master reconnu internationalement à la différence d'un bachelor (bac+3)

Une liberté de choix

- Culture générale et pluridisciplinarité
- Acquisition de méthodes de travail
- Compétences reconnues par les entreprises

Un avenir professionnel assuré

- Emploi dès la sortie de l'École
- Salaire annuel moyen entre 32 000 et 40 000 € brut en début de carrière

Une formation solide

- Sens du collectif
- Entraide entre étudiants
- Cadre de travail privilégié
- Accompagnement personnalisé

Un Environnement de travail stimulant

- Concours qui classe les étudiants mais ne les élimine pas
- Accès à 25 Grandes Écoles
- Variété des parcours et spécialités dans les Écoles
- Possibilité de poursuivre en L3 après la prépa grâce aux crédits ECTS délivrés.

Classements des CPGE – ECS et ECE

- En 2020, le classement de « Major-Prépa » plaçait le Lycée Descartes :
 - en 36^{ème} position (sur 110) en ECS
 - en 21^{ème} position (sur 113) en ECE
- En 2021, le classement TOP-11 de « L'Étudiant » nous classait :
 - en 7^{ème} position (sur 94) en ECS
 - en 37^{ème} position (sur 100) en ECE

En 2022, 90 % des étudiants d'ECS ont intégré le Top 15 et 80 % le Top-10.

Et le classement de « Major-Prépa » nous plaçait 85^{ème} sur 159 (**mais 1^{ère} CPGE au Maroc !**).





Résultats aux concours - CPGE Descartes – Palmarès 2021

Taux d'intégration (26 élèves)

TOP 3
(HEC, ESSEC, ESCP)

7,7 %

TOP 5
(+ EML, Edhec)

11,5 %

TOP 8
(+Skema, Neoma, GEM)

46,2 %

TOP 10
(+ Kedge)

73,1 %


Selon le classement des écoles de commerce "Figaro 2022" <https://etudiant.lefigaro.fr/etudes/ecoles-de-commerce/classement/>



Les classes préparatoires ECG du Lycée Descartes

On vous accueille, on croit en vos capacités

*Soyez sûr que tout sera mis au service de votre
progression, de votre projet et de votre réussite !*





ANNEXES

Les coefficients des différentes disciplines aux concours d'entrée en école de commerce:

Ainsi, pour la BCE, 19 écoles actuellement membres à savoir : HEC, ESSEC, ESCP, EDHEC, EM Lyon,, SKEMA, Audencia, GEM, TBS, BSB, ICN, IMT-BS, Excelia (La Rochelle), EM Normandie, INSEEC, ISC Paris, ESC Clermont, SCBS et Brest BS.

Du côté d'ECRICOME, pour les concours 2023, les 5 écoles restent inchangées : NEOMA, KEDGE, Rennes SB, Montpellier BS et EM Strasbourg.

Concours BCE 2023 - Evolution des coefficients des épreuves pour la Filière économique et commerciale - Voie générale - ECG

École	OPTION MATHS APPROFONDIES / ESH ou HGGMC								OPTION MATHS APPLIQUEES / ESH ou HGGMC							
	Etude et Synthèse de Textes	Lettres et Philosophie (Ex Culture Générale)	Langue vivante A	Langue vivante B	Maths Approfondies I	Maths Approfondies II	ESH ou HGGMC	Total	Etude et Synthèse de Textes	Lettres et Philosophie (Ex Culture Générale)	Langue vivante A	Langue vivante B	Maths Appliquées I	Maths Appliquées II	ESH ou HGGMC	Total
AUDENCIA	3	6	4	3	9		5	30	3	6	4	3	8		6	30
Brest BS	6	5	7	4	3		5	30	6	5	7	4	3		5	30
BSB	3	5	8	4	5		5	30	3	5	8	4	4		6	30
EDHEC BS	2	4	5	2	8	2	7	30	3	4	5	2	6	2	8	30
EM Normandie	3	4	6	5	6		6	30	4	4	6	5	5		6	30
emlyon bs	2	5	4	2	8	3	6	30	2	6	4	2	6	2	8	30
ESC CLERMONT BS	3	4	7	5	5		6	30	3	5	7	5	3		7	30
ESCP BS	4	4	4	2	5	5	6	30	4	5	4	2	4	3	8	30
ESSEC	2	5	4	2	6	5	6	30	3	6	4	2	4	4	7	30
Excelia BS	3	4	7	5	6		5	30	3	4	7	5	6		5	30
Grenoble Ecole de Management	3	3	5	3	9		7	30	3	3	5	4	7		8	30

Suite du tableau des coefficients.

Concours BCE 2023 - Evolution des coefficients des épreuves pour la Filière économique et commerciale - Voie générale - ECG																	
École	OPTION MATHS APPROFONDIES / ESH ou HGGMC								OPTION MATHS APPLIQUEES / ESH ou HGGMC								
	Etude et Synthèse de Textes	Lettres et Philosophie (Ex Culture Générale)	Langue vivante A	Langue vivante B	Maths Approfondies I	Maths Approfondies II	ESH ou HGGMC	Total	Etude et Synthèse de Textes	Lettres et Philosophie (Ex Culture Générale)	Langue vivante A	Langue vivante B	Maths Appliquées I	Maths Appliquées II	ESH ou HGGMC	Total	
HEC Paris	3	4	4	3	5	5	6	30	3	6	4	3	4	3	7	30	
ICN BS	4	5	6	4	6		5	30	4	6	6	4	5		5	30	
INSEEC GE	3	5	7	4	5		6	30	3	5	7	6	3		6	30	
Institut Mines-Télécom BS	3	5	7	4	5		6	30	3	4	7	4	6		6	30	
ISC PGE	3	5	8	5	6		3	30	3	5	8	5	6		3	30	
SCBS	4	4	8	4	5		5	30	4	4	8	4	3		7	30	
SKEMA BS	3	5	6	5	5		6	30	3	5	6	5	5		6	30	
TBS Education	3	4	6	4	7		6	30	3	4	6	4	6		7	30	
Ecoles Associées																	
ENSAE Paris		4	5		9	6	6	30								30	
ESM de SAINT CYR									4	8	Anglais 7	6	9		ESH 12	46	